

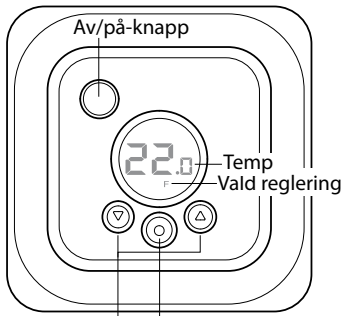
# Snabbguide EB-Therm 205

Kom igång fort och lätt! Här får du en guide till de viktigaste funktionerna och inställningarna, en introduktion till energisparprogrammen och en översikt av menysystemet.

Läs alltid hela manualen för fullständig produktinformation.

## Kom igång med EB-Therm

Så här ser displayen ut vid första uppstarten.



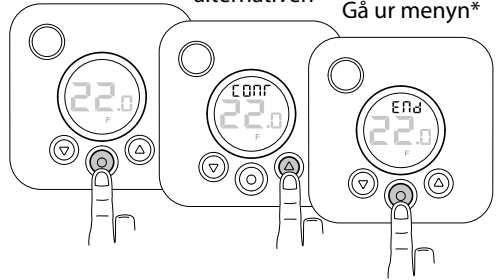
Piltangenter [▼▲] Valknapp [●]

## Använda meny

Starta meny

Bläddra bland alternativen

Gå ur meny\*

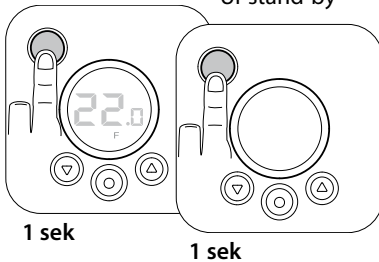


\*Alt. vänta 30 sek för att gå ur automatiskt.

## Stänga av och sätta på

Till stand-by\*

Ur stand-by



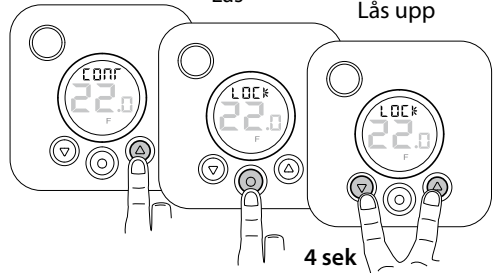
\*Värmen regleras inte. Klockan går och programmeringen sparas i minnet.

## Låsa knappsatsen

Bläddra

Lås

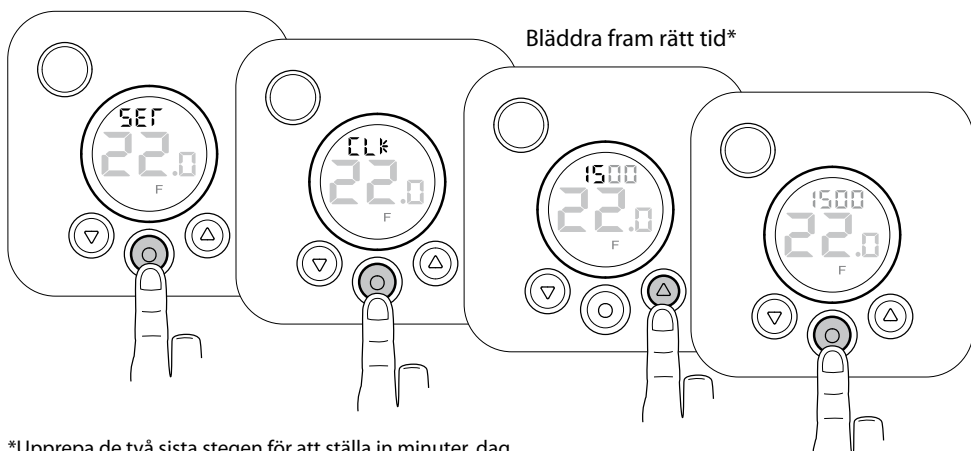
Lås upp



# Grundinställningar

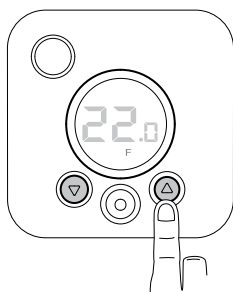
## Tid och datum

För att kunna använda alla funktioner behöver du först ställa in tid och datum.

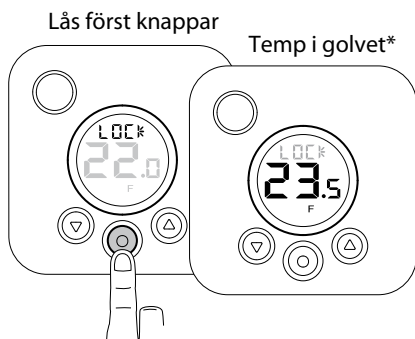


\*Upprepa de två sista stegen för att ställa in minuter, dag, månad och år. Veckodag ställs in automatiskt, men visas inte.

## Önskad temperatur



## Visa faktisk temperatur



\*Om termostaten är inställd på *Golvtermostat*. Annars visas temperaturen i rummet (R).

**Mer om temperatur** EB-Therm 205 kan reglera temperaturen på tre olika sätt, *golvtermostat*, *rumstermostat* eller *rum- och golvtermostat*. På så sätt kan både komforttemperatur och eventuella temperaturkrav på golvmaterial kombineras. Om golvgivaren är inkopplad när termostaten slås på för första gången, väljs *golvtermostat* automatiskt. *Rumstermostat* kan ej väljas när golvgivaren är inkopplad. *Rum- och golvtermostat* ska användas i rum med trägolv och i rum med stora fönster som utsätts för solinstrålning. Läs mer i manualen om regleringsfunktionerna och hur du ställer in dem. Du kan alltid se aktuell temperatur genom att följa beskrivningen ovan.

# Energisparprogram

Spara energi smart och enkelt! Med programmen anpassas uppvärmningen till ditt faktiska behov och värmen sänks när den inte behövs. Det finns två programalternativ:



Förinställt för  
hemmiljö

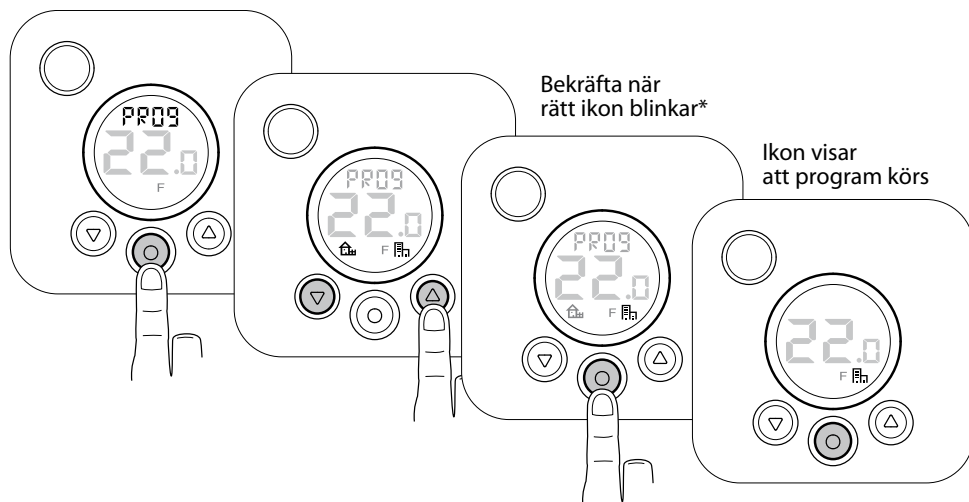
Temperaturen sänks automatiskt med 5°C under följande tider:  
Mån-Fre kl 08:30-15:00  
Mån-Sön kl 23:00-05:00



Förinställt för  
kontorsmiljö

Temperaturen sänks automatiskt med 5°C hela tiden utom:  
Mån-Fre kl 06:00-18:00

## Starta/stoppa program



\*Stoppa program: Bekräfta när ingen ikon blinkar.

# Sitemap över menyn

Så här är menyn i EB-Therm 205 uppbyggd. Här kan du snabbt se var alla funktioner och inställningar finns.

## CONT

Ställ in displayens kontrast

1-8

## PROG

Starta/stoppa program

 Hemprogram

 Kontorsprogram

## SET

Diverse inställningar

### CLK

Ställ in tid och datum.

### S

Stäng av och sätt på automatiskt byte till sommartid

### RNF

Ställ in hur temperaturen ska regleras. F (golvtermostat) - R (rumstermostat) - R&F

### OH

Ställ in temperatur för begränsning av golvgivaren för R&F.

### DISP

Ställ in hur tiden visas, 24- eller 12-timmarsformat.

### AF

Stäng av och sätt på den adaptiva funktionen.

### RST

Återställer till fabrikinställningar och raderar alla personliga inställningar.

### END

Avslutar menyn och återgår till grundläge.

## LOCK

Låser knappsatsen

## END

Avslutar menyn